

HONDA



HR-V

 HEV täishübrid

<b>04</b>	e:HEV täishübriid
<b>08</b>	Sõidumomadused
<b>14</b>	Stiil
<b>20</b>	Välimus
<b>26</b>	Salong
<b>32</b>	Tehnoloogia
<b>38</b>	Ohutus
<b>44</b>	Sinu HR-V





Pildil olev mudel on Honda HR-V 1.5 i-MMD Advance Style Plus toonis Premium Sunlight White Pearl. Lisateavet selle kohta, millistel varustustasemetel on see ja teised funktsioonid saadaval, leiad tehnilistest andmetest lk 66–71.



Täishübrid



Pildil olev mudel on Honda HR-V 1.5 i-MMD Advance Style toonis Urban Grey Pearl. Lisateavet selle kohta, millistel varustustasemetel on see ja teised funktsioonid saadaval, leiad tehnilistest andmetest lk 66–71.



# HR-V e:HEV täishübriid

HR-V elektri- ja bensiinimootori kombinatsiooniga toodetakse elektrienergiat, millega iga läbitud kilomeeter on täis meeldivaid emotsioone. Regeneratiivne pidurisüsteem laeb tagastatava jääkenergiaga elektriakut. Lihtne ja samas nutikas HR-V töötab elektri jõul usaldusväärselt ja dünaamiliselt.

HR-V põues tuksub tipptasemel e:HEV jõuseade, mis on võimas, ökonoomne ja pakub kolme autonoomset sõidurežiimi: elektrirežiim tagab vaikse ja silmapilkse võimsuse, hübriidrežiim annab sportliku tundlikkuse ja võimaldab läbida pikki vahemaid ning mootorirežiim lülitub sisse kiirema sõidu ajal.

**ISELAADIV TÄISHÜBRIID**  
**POLE VAJA PISTIKUSSE ÜHENDADA**

**VIIIEAASTANE AKUGARANTII**  
**VÕI ESIMESED 100 000 KM**



Sõidu-  
omadused





Pildil olev mudel on Honda HR-V 1.5 i-MMD Advance Style Plus toonis Premium Sunlight White Pearl. Lisateavet selle kohta, millistel varustustasemetel see ja teised funktsioonid on saadaval, leiad tehnilistest andmetest lk 66–71.

# Täishübrid, mis viib sind edasi

HR-V ergas iselaadiv hübridajam on igaks olukorraks valmis. Ükskõik kas sõidad läbi linna või suure kiirusega maanteel – see pakub alati vaimustavat kiirendust.

Vali kolme eri jõudlusega režiimi vahel: **Sport** erksa sõidu, **Normal** sujuva kulgemise ja **Econ** suurema ökonoomsuse jaoks.

**253 NM PÖÖRDEMOMENT**  
**VÕIMSUS 131 HJ\***

**VÄIKE HEITKOGUS**  
**VAID 122 G/KM\*\***

\*Elektrimootor.

\*\*CO<sub>2</sub> heitkogus põhineb WLTP kombineeritud tsükli tulemustel.

Pildil olev mudel on Honda HR-V 1.5 i-MMD Advance Style Plus toonis Premium Sunlight White Pearl. Lisateavet selle kohta, millistel varustustasemetel see ja teised funktsioonid on saadaval, leiad tehnilistest andmetest lk 66–71.







# Tunneta oma teed

Sõidu ajal aktiveerub **regeneratiivpidurdussüsteem** ning toodab teel energiat ja laeb akut. Seega pole kunagi vaja laadimispistikut kasutada.

Suurima kontrolli ja rohkem elektrijõul sõidu jaoks suurenda HR-V energia taaskasutamist. Selleks vali sõidurežiim B ja kohanda **aeglustuse taset** roolil olevate labalülitite abil.

Sõit on mõnus ja kaasahaarav, mootori hääl oleneb sõidudünaamikast ja valitud sõidurežiimist. Ja kui mõelda veel auto märkimisväärsele ökonoomsusele, on tegemist tõeliselt vahva, pingevaba ja tõhusa liikumisviisiga.

**REAALNE SÕIDUULATUS  
TÄIS PAAGIGA KUNI 740 KM\***

**KÜTUSEKULU WLTP  
KOMBINEERITUD TSÜKLIGA  
5,4 L / 100 KM\*\***

\* Ökonoomsuse ja heite näitajad: (WLTP\*) Kütusekulu 5,4 l / 100 km, CO<sub>2</sub> 94–162 (g/km). Näitajad on saadud ELi reguleeritud laboratoorsete katsete tulemuste põhjal. Need on esitatud võrdluseks ega pruugi kajastada reaalselt sõitu. Pildil olev mudel on Honda HR-V 1.5 i-MMD Advance Style Plus toonis Premium Sunlight White Pearl. Lisateavet selle kohta, millistel varustustasemetel see ja teised funktsioonid on saadaval, leiad tehnilistest andmetest lk 66–71.



Stiil



Pildil olev mudel on Honda HR-V 1.5 i-MMD Advance Style toonis Urban Grey Pearl. Lisateavet selle kohta, millistel varustustasemetel see ja teised funktsioonid on saadaval, leiad tehnilistest andmetest lk 66–71.

# Vahva ja praktiline

HR-V pakub linnamaasturi eeliseid ja käitub kui mänguhimuline kupee.

Kui on vaja lapsi kooli viia või poes käia, on uuel HR-V-l rohkesti praktilisi funktsioone, mille abiga jõuad vaevata punktist A punkti B ning elektrilise tagaluugiga on lihtne kaupa autosse laadida.

**KATUSE-  
REELINGUD\***

**TOON-  
KLAAS**



\*Ainult valitud varustustasemetel.  
Pildil olev mudel on Honda HR-V 1.5 i-MMD Advance Style toonis Urban Grey Pearl.  
Lisateavet selle kohta, millistel varustustasemetel see ja teised funktsioonid on saadaval, leiad tehnilistest andmetest lk 66–71.









# Loodud sinu ellu

Uus HR-V on puhta lihtsuse kehastus, ühendades **silmapaistva stiili** erakordse ökonoomsuse ja ülimalt praktilisusega.

Pilkupüüdvat välimust täiendavad hoolivad nüansid, näiteks kohvitopsi jaoks on alati koht olemas.

Varustustasemel Advance Style Plus on saadaval ka uus panoraamkatus, mis muudab sõitjateruumi valgeks ja tekitab tunde, et oled välismaailmaga paremini kontaktis.

Lühidalt öeldes on see auto loodud modernset elu silmas pidades.

**STIILNE  
PANORAAMKATUS\***

**JUHTMETA  
LAADIMINE\***

\*Ainult valitud varustustasemetel.

Pildil olev mudel on Honda HR-V 1.5 i-MMD Advance Style toonis Urban Grey Pearl.

Lisateavet selle kohta, millistel varustustasemetel see ja teised funktsioonid on saadaval, leiad tehnilistest andmetest lk 66-71.



Välimus



Pildil olev mudel on Honda HR-V 1.5 i-MMD Advance Style Plus toonis Premium Sunlight White Pearl. Lisateavet selle kohta, millistel varustustasemetel see ja teised funktsioonid on saadaval, leiad tehnilistest andmetest lk 66-71.



# Hei, kaunitar

Linnamaasturi enesekindlat hoiakut ja **kupee elegantsi** ühendav karismaatiline välimus püüab alati pilke.

Lihtsad puhtad jooned annavad HR-V-le julge, hoogsa ja teotahtelise ilme.

Pealegi, miks jääda tagaplaanile, kui võid silma paista?

**18-TOLLISED VALUVELJED  
STANDARDVARUSTUSES**

**TÄISLAIUSES  
LED-TAGATULED**

Pildil olev mudel on Honda HR-V 1.5 i-MMD Advance Style Plus toonis Premium Sunlight White Pearl. Lisateavet selle kohta, millistel varustustasemetel see ja teised funktsioonid on saadaval, leiad tehnilistest andmetest lk 66–71.

# Viimse detailini

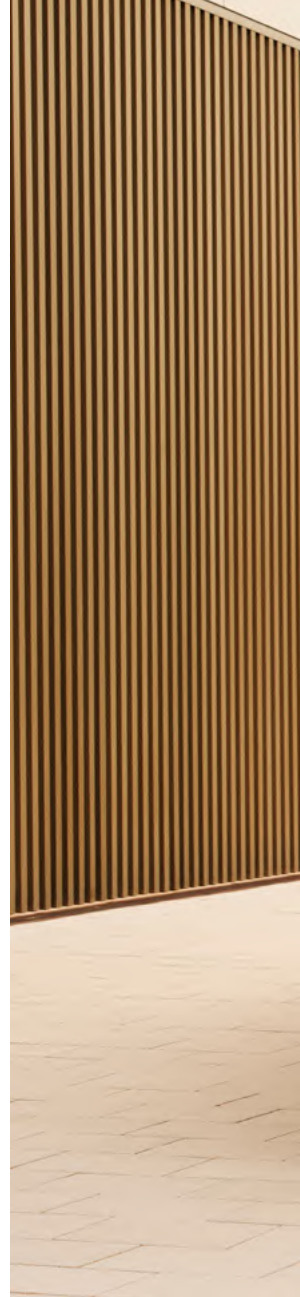
Mudelil Advance Style on esmaklassiline luksuslik viimistlus ja uuenduslikud funktsioonid. Uus iseloomulik **integreeritud iluvõre**, tagauste peidetud käepidemed ja tagaluugi spoiler annavad tulemuseks stiilse silueti, mis paneb nii linnas, maal kui ka kõikjal mujal inimesed päid pöörama.

Peale auto hea välimuse on ka tema parkimine puhas rõõm tänu mitme vaatega kaamerasüsteemile ja kaheksale parkimisandurile, mis aitavad ka kitsaimasse ruumi mahtuda.

**KOHANEVAD KAUGTULED  
JA LED-KURVITULED\***

**7 VÄRVI-  
VALIKUT\***

\*Ainult valitud varustustasemetel.  
Pildil olev mudel on Honda HR-V 1.5 i-MMD Advance Style toonis Urban Grey Pearl.  
Lisateavet selle kohta, millistel varustustasemetel see ja teised funktsioonid on saadaval, leiad tehnilistest andmetest lk 66–71.









# Salong



Pildil olev mudel on Honda HR-V 1.5 i-MMD Advance Style toonis Urban Grey Pearl. Lisateavet selle kohta, millistel varustustasemetel see ja teised funktsioonid on saadaval, leiad tehnilistest andmetest lk 66–71.

# Sinu koht on juhiistmel

Las linn olla Sinu päralt! Tänu kõrgemale sõiduasendile näed hõlpsasti üle kapoti ning suurepärase vaateväli tekitab tunde, nagu oleksid maailma tipus. Toonklaas, mis on nüüd põhivarustuses kõigil varustustasemetel, vähendab peegeldust ja takistab turvalisuse suurendamiseks autosse vaatamist.

**Stiilne ja peenelt viimistletud armatuurlaud** ning keskkonsooli ja rooli paigutus hoiavad tähelepanu eesoleval teel, vältides vaateväljas liigseid detaile tänu loogilise ülesehituse ning moodsa disainiga info- ja meelelahutusekraanile.

Veel üks värskendav muutus: HR-V ainulaadne ventilatsioonisüsteem suunab soojendatud või jahutatud õhku õrnalt sinu ja kaassõitjate ümber, et iga teekond oleks veel mugavam ja lõõgastavam.

**SOOJENDUSEGA ROOL  
KÜLMADEKS HOMMIKUTEKS\***

**L-KUJULISED ÕHUAVAD  
SOOJADEKS PÄRASTLÕUNATEKS**

\*Ainult valitud varustustasemetel.

Pildil olev mudel on Honda HR-V 1.5 i-MMD Advance Style toonis Urban Grey Pearl.

Lisateavet selle kohta, millistel varustustasemetel see ja teised funktsioonid on saadaval, leiad tehnilistest andmetest lk 66-71.







# Ülekaalukalt kõige avararam

HR-V tuleb toime kõikide olukordadega alates igapäevasest tööle sõitmisest ja lõpetades nädalavahetuse väljasõiduga randa: klapi **tagumised istmed Magic Seats** vaid ühe liigutusega kokku ja muuda salong hetkega paigaks, kus hoida rattaid, suuski või surfilaudu.

Võimalusi on lõputult: lükka istumisosa vertikaalse ruumi saamiseks üles, klapi istmed ühe lihtsa liigutusega pörandale kokku või vali 60 : 40 jaotus, mis pakub veelgi rohkem paindlikkust.

Kui palju suudad kaasa pakkida, kui sinu käsutuses on nii palju avarust ja rohkelt jalaruumi?

**60 : 40 JAOTUSEGA  
ISTMED MAGIC SEATS  
MITME KONFIGURATSIOONIGA**

**KUNI 1289 LIITRIT  
PAKIRUUMI MAHTU  
JA KLASSI AVARAIM SALONG\***

\* Pakiruumi maht ainult valitud varustustasemetel – tagaistmed all, laeni täis laaditud (liitrites, VDA-meetodil).

Pildil olev mudel on Honda HR-V 1.5 i-MMD Advance Style toonis Urban Grey Pearl.

Lisateavet selle kohta, millistel varustustasemetel see ja teised funktsioonid on saadaval, leiad tehnilistest andmetest lk 66–71.



# Tehnologia





Pildil olev mudel on Honda HR-V 1.5 i-MMD Advance Style Plus toonis Premium Sunlight White Pearl. Lisateavet selle kohta, millistel varustustasemetel see ja teised funktsioonid on saadaval, leiad tehnilistest andmetest lk 66–71.

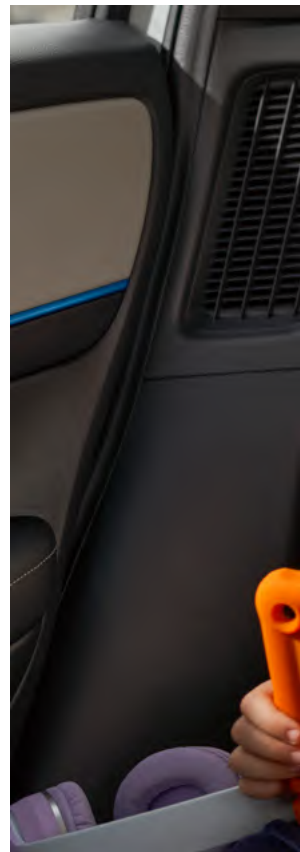
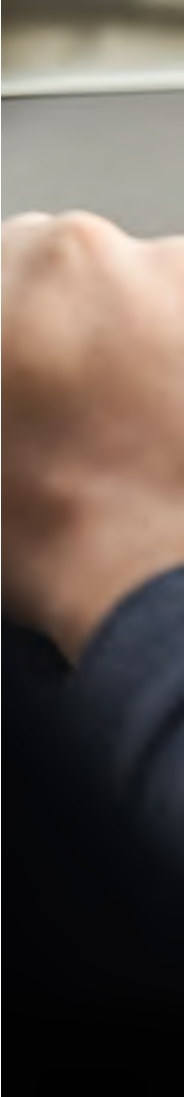
# Ole ühenduses

Tänu Honda CONNECTI 9-tollisele puuteekraanile on HR-V täielikult varustatud ja seiklusteks valmis: nii Android Auto kui ka juhtmevaba Apple CarPlay abil on see sujuvalt sinu seadmetega ühendatud, et sa teel olles muusikast ega ühestki sõnumist ilma ei jääks.

Naudi tehnoloogiat, mida saad puudutada.

**EESMISED JA TAGUMISED  
USB-LAADURID  
HOIA TEEL OLLES  
SEADMETE AKUD TÄIS**

**UUS 9-TOLLINE  
PUUTEEKRAAN  
KOOS NAVIGATSIOONIGA**







Ohutus



Pildil olev mudel on Honda HR-V 1.5 i-MMD Advance Style Plus toonis Premium Sunlight White Pearl. Lisateavet selle kohta, millistel varustustasemetel see ja teised funktsioonid on saadaval, leiad tehnilistest andmetest lk 66-71.



# Ohutus on põhivarustuses

**Tehnoloogia Honda SENSING** loeb liiklusmärke ja sõiduolusid enne sind ning ennetab võimalikke ohte funktsioonidega, nagu sõiduraja hoidmise abisüsteem, kokkupõrget leevendav pidurdussüsteem ja nutikas püsikiirusehoidja Mitme vaatega kaamerasüsteem\* tagab väikesel kiirusel manööverdades ka täieliku ülevaate auto ümbrusest.

Seda kõike selleks, et saaksid koos kaassõitjatega teekonda nautida, olles kindel, et oled igaks ettetulevaks olukorraks valmis.

Kuhu sa ka ei läheks, Hondaga on sinu teekond turvaline.

**LIIKLUSUMMIKU  
ABISÜSTEEM**

**MITME VAATEGA  
KAAMERASÜSTEEM\***

\*Ainult valitud varustustasemetel.

Pildil olev mudel on Honda HR-V 1.5 i-MMD Advance Style Plus toonis Premium Sunlight White Pearl. Lisateavet selle kohta, millistel varustustasemetel see ja teised funktsioonid on saadaval, leiad tehnilistest andmetest lk 66–71.

# Uuenduslik Honda SENSING

HR-V on varustatud Honda uusima SENSING-tehnoloogiaga.

#### **Kokkupõrget leevendav pidurdussüsteem**

Kui tekib kokkupõrkeoht mõne sõiduki või jalakäijaga, annab see funktsioon ohust märku ja vähendab kiirust, et kokkupõrke mõju oleks minimaalne.

#### **Sõidurajalt kõrvalekaldumise hoiatus**

Kui auto liigub oma rajalt välja, ilma et oleksid suunatule aktiveerinud, vilguvad ja kõlavad häiresignaalid, et juhtida tähelepanu sõidurajale tagasipöördumisele.

#### **Teelt kõrvalekaldumise tuvastussüsteem**

Tuuleklaasile paigaldatud kaamera tuvastab, kui auto hakkab teelt kõrvale kalduma ja korrigeerib rooli asendit, et hoida sõidukit kindlates tingimustes sõidurajal.

#### **Mitme vaatega kaamerasüsteem\***

Aitab keskel paikneval puutekraanil näidatava pildi abil märgata, mis auto ees, küljel ja taga toimub ning vähendab pimenurki\*.

#### **Sõiduraja hoidmise abisüsteem**

Funktsioon, mis aitab hoida autot sõiduraja keskel, vähendades vajadust rooli abil liikumist juhtida ja muutes maantee sõidu pingevabaks.

#### **Kohanduv püsikiirusehoidja koos aeglase sõidukiiruse hoidikuga**

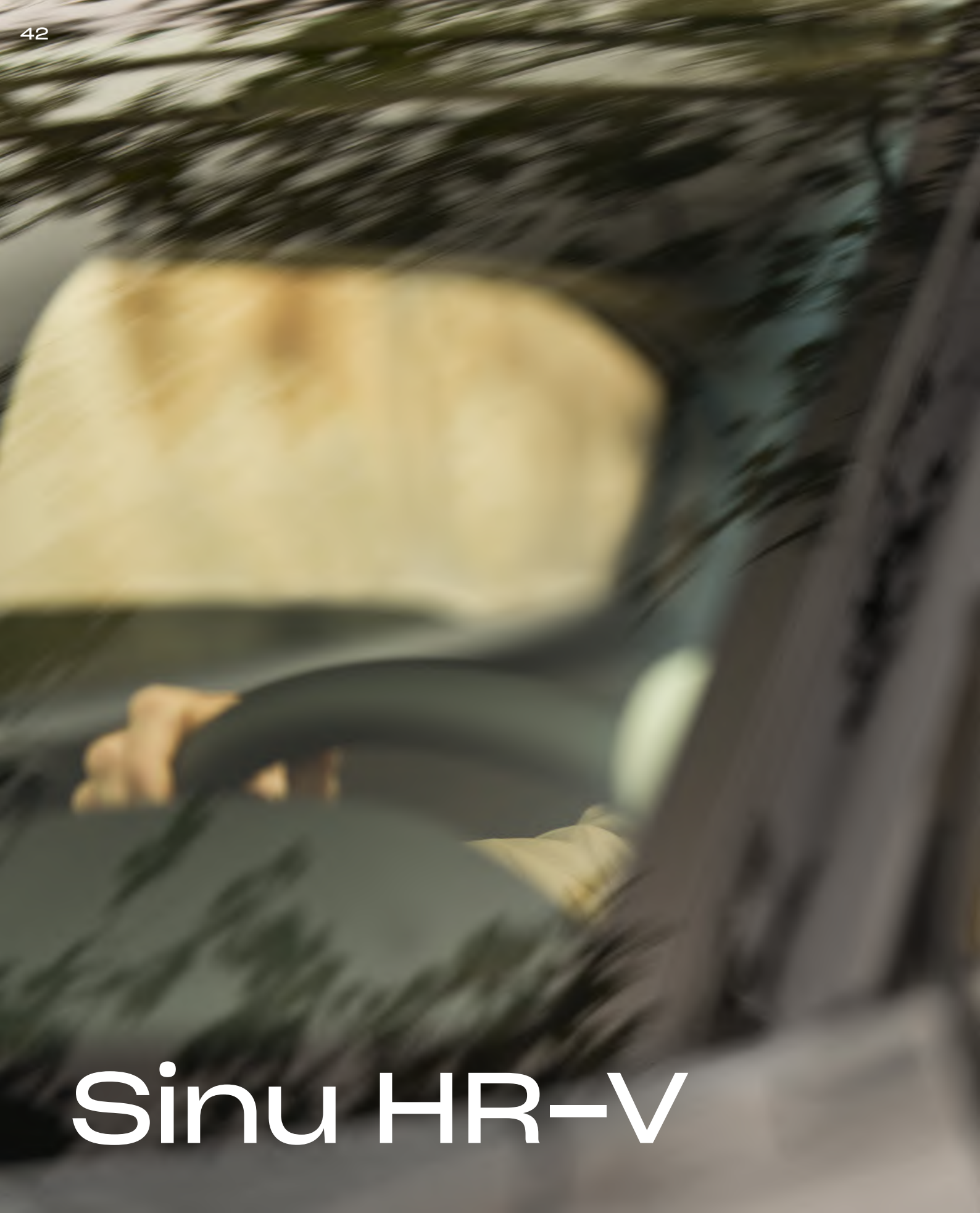
See funktsioon hoiab määratud sõidukiirust ja hoiab pikivahet ees liikuva sõidukiga. Kui tuvastatud sõiduk peatub, siis vähendab see funktsioon sinu sõiduki kiirust ja peatab selle, ilma et peaksid jalga piduril hoidma. Kui sinu ees olev auto hakkab uuesti liikuma, vajuta õrnalt gaasipedaali, et sõitu jätkata.

\*Saadaval valitud varustustasemetel.

Pildil olev mudel on Honda HR-V 1.5 i-MMD Advance Style Plus toonis Premium Sunlight White Pearl. Lisateavet selle kohta, millistel varustustasemetel see ja teised funktsioonid on saadaval, leiad tehnilistest andmetest lk 66–71.







# Sinu HR-V



Pildil olev mudel on Honda HR-V 1.5 i-MMD Advance Style toonis Urban Grey Pearl. Lisateavet selle kohta, millistel varustustasemetel see ja teised funktsioonid on saadaval, leiad tehnilistest andmetest lk 66–71.



# Elegance

Varustustase **Elegance** on tulvil järgmisi kvaliteetseid funktsioone.

- Honda SENSING
- Navigatsioonisüsteemiga Honda CONNECT, 9-tolline puutekraan, AM/ FM/DAB, Apple CarPlay ja Android Auto
- Nutikas sisenemine ja käivitamine
- Järjestikused suunatud (LED)
- Soojendusega esiistmed
- Automaatsed klaasipuhastid
- Parkimisandurid (Ees ja taga)
- Tahavaatekaamera
- LED-esituled
- Istmed Magic Seats
- Peegliga päikesesirm koos valgustusega
- Kaugtulede automaatne lülitus
- Pakiruumikate
- Tagaluugi spoiler
- Hädaabikutsesüsteem e-Call\*
- Neli kõlarit
- Elektrilised aknad (ees ja taga)
- Kliimasüsteem tagumise õhuavaga
- Kangast istmekatted
- Soojendusega küljepeeglid
- Bluetooth™-i vabakäesüsteem
- Nahkkattega rool
- Tagumised LED-tuled

\*Funktsioon e-Call oleneb 2G/3G-võrgu levist.  
Pildil olev mudel on Honda HR-V Elegance 1.5 i-MMD toonis Premium Crystal Red Metallic. Lisateavet selle kohta, millistel varustustasemetel see ja teised funktsioonid on saadaval, leiad tehnilistest andmetest lk 66-71.





# Advance

Peale varustustaseme Elegance omaduste sisaldab varustustase **Advance** järgmist.

- Elektriline tagaluuk
- Eesmised LED-udutuled
- Kohanduvad esi- ja kurvituled
- Soojendusega rool
- Tagumised USB-laadurid
- Automaatselt kokkuklapitavad ja tagurdamisel kallutatavad küljepeeglid
- Kahetsooniline automaatne kliimaseade
- Automaatselt tumenev tahavaatepeegel
- 6 kõlariga helisüsteem eesmistele kõrgsageduskõlaritega
- Mustast nahast ja kangast istmekatted







# Advance Style

Peale varustustasemetega Elegance ja Advance omaduste sisaldab varustustase **Advance Style** järgmist.

- Eri värvi katus
- Eksklusiivne välisdisain sisaldab katusega samas toonis küljepeegleid, mustaks värvitud uste alaosa siniste detailidega, mustaks värvitud pörkeraua alumist osa nii ees kui taga ja kolmevärvilist horisontaalset iluvõre ehist
- Ainulaadsed salongidetaile (sinised liistud armatuurlaual ja ustel, sinised istmeõmbused)
- Helehallist nahast ja kangast istmekatted
- Juhtmeta laadimine
- Katusereelingud
- Mitme vaatega kaamerasüsteem
- Esmaklassiline helisüsteem 10 kõlariga





# Advance Style Plus

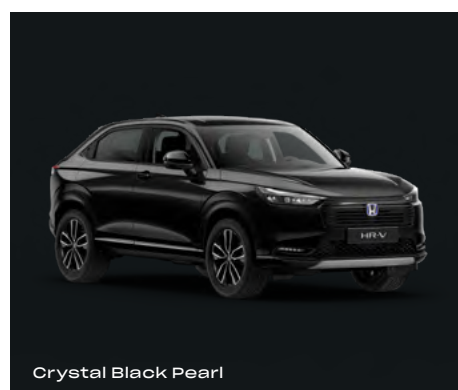
Peale varustustasemetele Elegance ja Advance omaduste sisaldab Plus-varustustase **Advance Style Plus** järgmist.

- Klaasist panoraamkatuse (ei sisalda katuseveeringuid nagu varustustasemel Advance Style)

# Värvikas elu

Väljenda oma isikupära ja vali meie värvide seast, mis täiustavad ideaalselt HR-V dünaamilist stiili. Nende seas on kolm põnevat uut värvi: Urban Grey Pearl, Sage Green Pearl ja Seabed Blue Pearl.

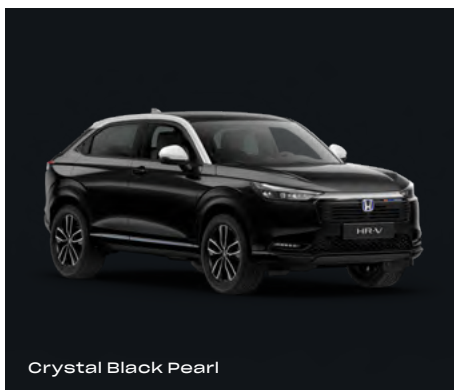
## ELEGANCE JA ADVANCE: VÄRVIVALIKUD



ADVANCE STYLE JA ADVANCE STYLE PLUS: VÄRVIVALIKUD



Premium Sunlight White Pearl



Crystal Black Pearl



Urban Grey Pearl



Seabed Blue Pearl



Sage Green Pearl



Ilidil olev mudel on Honda HR-V Advance Style 1.5 i-MMD toonis Urban Grey Pearl.  
Lisateavet selle kohta, millistel varustustasemetel see ja teised funktsioonid on saadaval,  
leid tehnilistest andmetest lk 66–71.

# Salong

## Polster

	Must kangas	Must nahk* ja kangas	Helehall nahk* ja kangas
Elegance	●		
Advance		●	
Advance Style			●
Advance Style Plus			●



\*Naha ja kunstnaha kombinatsioon.

# Sport pakett

See pakett annab autole kerevärvi ja toonis Berlina Black lisavarustuse ning kroomdetailidega silmapaistva sportliku välimuse.

**Paketi sisu:** alumine sportlik esipõrkeraud, iluvõre, sportlik tagumine iluliist, alumised küljeliistud ja tagaluugi spoileri pikendus.



Paketis olevad tarvikud on saadaval ka eraldi.  
Pildil on valueljed HR1812, mis kuuluvad lisavarustuse hulka ja mida müüakse eraldi.  
Pildil olev mudel on Honda HR-V 1.5 i-MMD Advance Style toonis Urban Grey Pearl.





#### ALUMINE SPORTLIK ESIPÕRKERAUD

Täiusta oma auto dünaamilist välimust kerevärvi sportliku esipõrkerauaga. Iseloomu lisab kroomitud ilulliist.



#### TAGALUUGI SPOILERIPIKENDUS

Kui soovid pilkupüüdvat sportlikku välimust, on see spoileri pikendus täpselt see, mida vajad. See spoileri pikendus on mõeldud spetsiaalselt tavalise tagaluugi spoileri täiendamiseks.



#### ALUMISED KÜLJELIISTUD

Kerevärvi alumised küljekaunistused (kaks osa külje kohta) annavad su autole jõulise välimuse.



#### ILUVÕRE

Muuda oma HR-V esiosa välimust, asendades tavapärase kerevärvi iluvõre läikivmusta viimistlusega iluvõrega.



#### TAGUMINE KAUNISTUS SPORT

Täienda oma Sport-paketti kerevärvi tagumise kaunistusega Sport. Nagu eesmisel alumisel Sport-põrkeraua, on ka sellel kroomliist.

# Patina Bronze Välistarvikute pakett

Täiusta oma HR-V esmaklassilist välimust veelgi paketi Patina Bronze.

**Komplekti kuuluvad** udutulede kaunistused, küljepeeglikatete komplekt ning eesmine ja tagumine alumine kaunistus.





#### TAGUMINE ALUMINE ILULIIST

Auto põhivarustusse kuuluv tagumine alumine iluliist on saanud viimistluse Patina Bronze, rõhutades auto tiptasemel stiili.



#### EESMINE ALUMINE ILULIIST

Auto põhivarustusse kuuluv eesmine alumine iluliist on saanud viimistluse Patina Bronze, rõhutades sinu HR-V tiptasemel stiili.



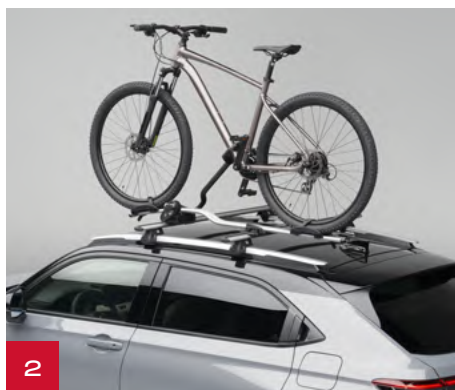
#### KÜLJEPEGLIKATTED

Lisa autole isikupära nende stiilsete küljepeegli kattedega värvitoonis Patina Bronze. Katted sobivad sinu Hondale suurepäraselt.



#### UDUTULEDE KAUNISTUSED

Väiksed detailid on olulised. Need udutulede iluliistud värvitoonis Patina Bronze täiendavad suurepäraselt sinu HR-V esiosa voolujoonelist stiili.





# Transport

1. **Thule katuseboks – 400-liitrine Motion XT M**  
See tugev veekindel Thule katuseboks, mille Honda on heaks kiitnud, lisab autole 400 liitrit pakiruumi. Sellel on lihtsa paigalduse tagamiseks PowerClick-süsteem, vargusvastane lukk ja kahepoolne avamine. Mõõtmed on järgmised: pikkus 175 cm, laius 86,5 cm ja kõrgus 46 cm.
2. **Thule jalgrattaraam Expert 298**  
See universaalne ja hõlpsasti paigaldatav jalgrattaraam võimaldab jalgratast kergesti peale ja maha laadida. Seda saab jalgratta varastamise vältimiseks lukustada. Maksimaalne jalgratta mass: 20 kg.
3. **13-klemmise pistikuga jalgrattahoidik**  
See eemaldatava jalgrattahoidiku kinnituskomplekt on suurepärase lahendus, kui plaanid reisile jalgratta kaasa võtta. Seda on lihtne käsitseda ning see on Honda elektri- ja ohutussüsteemidega täielikult ühilduv ja integreeritav. Suurim vertikaalkoormus: 35 kg. Komplekti kuulub 13 klemmiga haagisepistik. Kui lisatarvik on eemaldatud, on ühenduskoht vähem näha. Thule jalgrattahoidik on müügil eraldi.
4. **Kokkupandav pakiruumimatt**  
Kokkupandav pakiruumimatt kaitseb pakiruumi ja kogu laadimisala, kui tagaistmed on kokku klapitud. Mati saab ka teistpidi pöörata: üks pool on taftingvaibast ja teisel pool on vett tõrjuv libisemiskindel muster. Matil on ka elastne klapp, mis aitab vältida kauba peale- ja mahalaadimisel pörkeraua kriimustamist.
5. **Koeravõre**  
Koeravõre hoiab lemmikloomi turvaliselt, eraldades tagumise sõitjate ala pakiruumist. See mahub täpselt tagaistme seljatoe ja lae vahele. See on vajalik igale lemmikloomaomanikule.

# Cargo pakett

Kui vead sageli pagasit või erivarustust, aitab pakett Cargo seda korras ja kindlalt paigal hoida. Paketti kuuluvad jaoturitega pakiruumialus, tagaluugi valgustus ja pakiruumi serva iluliistud.



## JAOTURITEGA PAKIRUUMIALUS

See veekindel ja libisemist takistav pakiruumialus mahub täpselt pakiruumi ning kaitseb pakiruumi mustuse ja kriimustuste eest: Sellel on kõrgemad servad ja HR-V logo ning kaasas on jaoturid, mis aitavad asju sõidu ajal paigal hoida.



## TAGALUUGI VALGUSTUS

Honda tagaluugi valgustus aitab suurendada mugavust ja ohutust, valgustades pakiruumile lisaks ka auto taga olevat maapinda. Tagaluugi siseküljele paigaldatud LED-tuli valgustab pakiruumi tugevalt ja ühtlaselt, isegi kui see on täiesti täis laaditud. Tuli hakkab kohe põlema, kui tagaluuk lahti teha.



## PAKIRUUMI LAADIMISALA KAITSELIISTUD

Praktiline ja stiilne lisatarvik, mis kaitseb pagasi peale- ja mahalaadimisel pakiruumi serva. Roostevabast terasest viimistlus kaunistab auto tagaosa.

# Valuveljed



## O1

### 18-TOLLISED VALUVELJED HR1811

Valuveljed HR1811 on üleni toonis Gunpowder Black ja viimistletud läikiva läbipaistva kattekihiga. Velgede mõõtmed on: 18 tolli × 7,5 J.



## O2

### 18-TOLLISED VALUVELJED HR1812

Valuvelgedel HR1812 on läikiva ja läbipaistva kattega teemantlõikega A-pind ja avad värvitoonis Gunpowder Black. Velgede mõõtmed on: 18 tolli × 7,5 J.



## O3

### 18-TOLLISED VALUVELJED HR1814

Valuveljed HR1814 on üleni toonis Gunpowder Black ja viimistletud mati läbipaistva kattekihiga. Velgede mõõtmed on: 18 tolli × 7,5 J.

	Elegance	Advance	Advance Style	Advance Style Plus
<b>Mootor</b>				
Mootori tüüp	e:HEV 1,5l	e:HEV 1,5l	e:HEV 1,5l	e:HEV 1,5l
Mootori nimi	Intelligent Multi-Mode Drive	Intelligent Multi-Mode Drive	Intelligent Multi-Mode Drive	Intelligent Multi-Mode Drive
Töömaht (cm <sup>3</sup> )	1498	1498	1498	1498
Kolvi läbimõõt ja käik (mm)	73 x 89,5	73 x 89,5	73 x 89,5	73 x 89,5
Surveaste	13,5±0,2	13,5±0,2	13,5±0,2	13,5±0,2
Klapimehhanism	4 klappi	4 klappi	4 klappi	4 klappi
Heitkoguste standard	EURO-6D - Final	EURO-6D - Final	EURO-6D - Final	EURO-6D - Final
Nõutav kütus	Bensiin (95)	Bensiin (95)	Bensiin (95)	Bensiin (95)
<b>Sõidumomadused</b>				
Mootori suurim võimsus (kW / p/min)	79 @ 6400	79 @ 6400	79 @ 6400	79 @ 6400
Mootori suurim võimsus (hj / p/min)	107 @ 6400	107 @ 6400	107 @ 6400	107 @ 6400
Mootori suurim pöördemoment (Nm / p/min)	131 @ 5000	131 @ 5000	131 @ 5000	131 @ 5000
Elektrimootori max võimsus (kW [hj])	96 (131)	96 (131)	96 (131)	96 (131)
Elektrimootori max pöördemoment (Nm)	253	253	253	253
0 → 100 km/h (sekundit)	10,6	10,7	10,7	10,7
Max kiirus (km/h)	170	170	170	170
Müratase: möödasingid (dB)	66	66	66	66
<b>Kütusekulu ja heide (WLTP)†</b>				
Väike – CO <sub>2</sub> g/km	104	104	104	104
Keskmine – CO <sub>2</sub> g/km	94	94	94	94
Suur – CO <sub>2</sub> g/km	103	103	103	103
Eriti suur – CO <sub>2</sub> g/km	162	162	162	162
Kombineeritud – CO <sub>2</sub> g/km	122	122	122	122
Kombineeritud – kütusekulu l / 100 km	5,4	5,4	5,4	5,4
<b>Mõõtmed</b>				
Pikkus (mm)	4355	4355	4355	4355
Laius (mm)	1790	1790	1790	1790
Laius kokkuklapitud küljepeeglitega (mm)	1866	1866	1866	1866
Laius küljepeeglitega (mm)	2028	2028	2028	2028
Kõrgus koormata – (mm)	1582	1582	1582	1582
Teljevahe (mm)	2610	2610	2610	2610
Rööbe ees (mm)	1535	1535	1535	1535
Rööbe taga (mm)	1540	1540	1540	1540
Kliirens juhiga (mm)	188 @ MRO	188 @ MRO	188 @ MRO	188 @ MRO
Kliirens – täiskoormusega (mm)	150,17 @ MPW	150,68 @ MPW	150,60 @ MPW	150,60 @ MPW
Pöörderaadius – kerest mõõdetuna (m)	5,65	5,65	5,65	5,65
Pöörderaadius – mõõdetuna ratta keskmest (m)	5,5	5,5	5,5	5,5
Rooli pöördeulatus (rooli pöörete arv)	2,4	2,4	2,4	2,4

† Kütusekulu arvud, mis on saadud EL-i reguleeritud laborikatsete tulemustest, on esitatud võrdluse eesmärgil ega pruugi kajastada tegelikku sõidukogemust. Honda HR-V on läbinud uued WLTP CO<sub>2</sub> ja kütusekulu katsesüklid Euroopa Komisjoni määruse (EL) 2017/1151 kohaselt. WLTP arvud kajastavad paremini sõiduki tegelikku jõudlust teel sõites.



	Elegance	Advance	Advance Style	Advance Style Plus
<b>Võimsus</b>				
Kütusepaagi maht (liitrit)	40	40	40	40
Istekohtade arv (inimest)	5	5	5	5
Pakiruumi maht – tagaiste üleval (liitrites, VDA-meetodil)	319	319	304	304
Pakiruumi maht – tagaiste all, laeni (liitrites, VDA-meetodil)	1289	1289	1274	1274
Pakiruumi maht – tagaistmed all, aknani (liitrites, VDA-meetodil)	971	971	956	956
<b>Mass</b>				
Tühimass (kg)	1380 – 1401	1380 – 1401	1380 – 1401	1380 – 1401
Max lubatud täismass (kg)	1870	1870	1870	1870
Kandevõime (kg)	455 – 490	455 – 490	455 – 490	469 – 490
Max lubatud teljekoormus – ees/taga (kg)	1030 / 890	1030 / 890	1030 / 890	1030 / 890
Max koormus katusele (kg)	45	45	50	50
Käigukasti tüüp	Automaat	Automaat	Automaat	Automaat
<b>Funktsioonid ja tehnoloogia</b>				
Erksa juhitevase abisüsteem (AHA)	◆	◆	◆	◆
Sõidurežiimid – Econ/Sport/Normal	◆	◆	◆	◆
Elektriline automaatne seisupidur	◆	◆	◆	◆
Elektriline roolivõimendi (EPS)	◆	◆	◆	◆
Nõlvastardiabi (HSA)	◆	◆	◆	◆
Nõlvast laskumise abi	◆	◆	◆	◆
Tühikäigu-seiskamissüsteem (bensiin) / HEV-režiim	◆	◆	◆	◆
7-tolline multimeediumekraan	◆	◆	◆	◆
Käiguvahetuslabad	◆	◆	◆	◆
Regeneratiivne pidurdamine/aeglustamine (labaga)	◆	◆	◆	◆

	Elegance	Advance	Advance Style	Advance Style Plus
<b>Ohutus</b>				
ABS (blokeerumatu pidurisüsteem)	◆	◆	◆	◆
Turvapadjad – juhi ja kaassõitja turvapadi SRS (üheastmeline täitesüsteem)	◆	◆	◆	◆
Turvapadjad – eesmine kaassõitja SRS-turvapadi, väljalülitamise võimalusega	◆	◆	◆	◆
Turvapadjad – eesmine juhipoolne	◆	◆	◆	◆
Turvapadjad – eesmine kaassõitja poolne	◆	◆	◆	◆
Turvapadjad – eesmine juhipoolne turvakardin	◆	◆	◆	◆
Turvapadjad – eesmine kaassõitja poolne turvakardin	◆	◆	◆	◆
Turvapadjad – tagumine külgmine	◆	◆	◆	◆
Turvapadjad – tagumine turvakardin	◆	◆	◆	◆
Pimeala teave, sh ristliikluse jälgija	–	◆	◆	◆
Kokkupõrget leevendav pidurdussüsteem	◆	◆	◆	◆
Kokkupõrget leevendav gaasipedaali juhtimine (RR ja FR)	◆	◆	◆	◆
Rehvi tühjenemise hoiatussüsteem	◆	◆	◆	◆
eCall* (Euroopa)	◆	◆	◆	◆
Hädapidurduse signaal	◆	◆	◆	◆
Laupkokkupõrke hoiatussüsteem	◆	◆	◆	◆
Avariilukustusega eesmised ja tagumised turvavööd (ELR)	◆	◆	◆	◆
Reguleeritav kiiruspiirik	◆	◆	◆	◆
Nutikas kiiruspiirik	◆	◆	◆	◆
ISOFIXI turvatooli kinnituskohad / i-Size	◆	◆	◆	◆
Sõidurajalt kõrvalekaldumise hoiatus	◆	◆	◆	◆
Sõiduraja hoidmise abisüsteem	◆	◆	◆	◆
Väikesel kiirusel pidurdamine	◆	◆	◆	◆
Aeglase sõidukiiruse hoidik	◆	◆	◆	◆
Teelt kõrvalekaldumise tuvastussüsteem	◆	◆	◆	◆
Liiklusummiku abisüsteem	◆	◆	◆	◆
Liiklusmärkide tuvastussüsteem	◆	◆	◆	◆
Sõiduki stabiilsuskontroll (VSA)	◆	◆	◆	◆
Lülisambavigastust ennetavad esiistmete peatoed	◆	◆	◆	◆
Juhi tähelepanu seiresüsteem	◆	◆	◆	◆
<b>Turvalisus</b>				
Immobilisaator	◆	◆	◆	◆
Kaugjuhtimisega kesklukustus kahe võtmega	◆	◆	◆	◆
Alarmsüsteem	◆	◆	◆	◆
Nutikas sisenemine ja käivitamine	◆	◆	◆	◆
Pagasiriiul	◆	◆	◆	◆

\* Funktsioon e-Call oleneb 2G/3G-võrgu levist.

	Elegance	Advance	Advance Style	Advance Style Plus
<b>Siseviimistlus</b>				
Sõitjateruumi uksepaneelid	Must	Hõbedane	Sinine	Sinine
Hõbedased uksekingid sõitjateruumis	♦	♦	♦	♦
Nahkkattega käigukanginupp	♦	♦	♦	♦
Nahkkattega rool	♦	♦	♦	♦
Polster	Must kangas	Must kunstnahk ja kangas	Helehall kunstnahk ja kangas	Helehall kunstnahk ja kangas
Esikonsooli iluliist	Must	Toonis Piano Black	Toonis Piano Black	Toonis Piano Black
Eksklusiivne stiil: esikonsooli, ukse ja näidikupaneeli mustad iluliistud	♦	–	–	–
Eksklusiivne stiil: esikonsoolil läikiv must iluliist, uksel ja näidikupaneelil hõbedase triibuga iluliist	–	♦	–	–
Eksklusiivne stiil: esikonsoolil läikiv must iluliist, uksel ja näidikupaneelil sinise triibuga iluliist, sinised õmblused istmetel	–	–	♦	♦
Hele laekate	♦	♦	–	♦
Tume laekate	–	–	♦	–
<b>Salongivalgustus</b>				
Salongivalgustus – uksekäepidemed, juhi ja kaassõitja jalaruum, lagi	♦	♦	♦	♦
Laetuli	♦	♦	♦	♦
Kaardilugemislamp ees	♦	♦	♦	♦
Näidikute valgustus	♦	♦	♦	♦
Lugemislamp tagaistmel	♦	♦	♦	♦
Päikesesirmi peegli valgustus	♦	♦	♦	♦
Pagasiruumivalgustus	♦	♦	♦	♦
<b>Helisüsteem ja ühendused</b>				
Bluetooth™-iga vabakäe-telefonisüsteem (HFT)	♦	♦	♦	♦
DAB+-digitaalraadio	♦	♦	♦	♦
Honda CONNECT koos navigatsioonisüsteemiga (9-tolline puuteekraan, AM/FM/DAB-digitaalraadio, Apple CarPlay® ja Android Auto™, reaaltajaline liiklusinfo)	♦	♦	♦	♦
Kõlarid	4	6	10	10
Kõlarid – eesmine kõrgsageduskõlar	–	–	♦	♦
Kõlarid – esmaklassiline helisüsteem	–	–	♦	♦
Bassikõlar	–	–	♦	♦
Rooliit juhitud helisüsteem	♦	♦	♦	♦
Kaks USB-pesa ees – A- ja C-tüüpi laadimispesad	♦	♦	♦	♦
Kaks USB-pesa taga – A- ja C-tüüpi laadimispesad	–	♦	♦	♦
Juhtmevaba Apple CarPlay®	♦	♦	♦	♦
Juhtmeta laadimine	–	–	♦	♦

\*Apple CarPlay® funktsioonid, rakendused ja teenused ei pruugi olla igas piirkonnas saadaval ja need võivad muutuda.

Android Auto™ kasutamiseks peate Google Play™ poest laadima alla nutitelefoni rakenduse Android Auto™.

Android Auto™ saadavus võib muutuda ja olenevalt geograafilisest asukohast varieeruda.

Apple CarPlay® on Apple Inc-i registreeritud kaubamärk USAs ja teistes riikides.

	Elegance	Advance	Advance Style	Advance Style Plus
<b>Mugavus</b>				
Kliimasüsteem – ühe tsooniga	♦	–	–	–
Kliimasüsteem – kahe tsooniga	–	♦	♦	♦
Kliimasüsteem – tagumine õhuava	♦	♦	♦	♦
Automaatselt tumenev tahavaatepeegel	–	♦	♦	♦
Automaatsed klaasipuhastid	♦	♦	♦	♦
Kohanduv püsikiiruse hoidik	♦	♦	♦	♦
Küljepeeglid – elektriliselt reguleeritavad soojendusega küljepeeglid	♦	♦	♦	♦
Küljepeeglid – tagurdamisel kallutatavad küljepeeglid	–	♦	♦	♦
Elektrilised aknad ees ja taga	♦	♦	♦	♦
Soojendusega esiistmed	♦	♦	♦	♦
Soojendusega rool	–	♦	♦	♦
Võtmepuldiga juhitavad peeglid ja aknad	–	♦	♦	♦
Pakiruumi pööranda hoiuruum	♦	♦	–	–
Istmed Magic Seats	♦	♦	♦	♦
Parkimisandurid (4 tk ees ja 4 tk taga)	♦	♦	♦	♦
Jalaviipega avatav ja eemale kõndimisel sulguv elektriline tagaluuk	–	♦	♦	♦
Tagaistmete kokkuklappimise jaotus 60/40	♦	♦	♦	♦
Tagumine keskmine käetugi	♦	♦	♦	♦
Mitme vaatega kaamerasüsteem	–	–	♦	♦
Tahavaatekaamera	♦	♦	♦	♦
Peegli päikesesirmid	♦	♦	♦	♦
Kallutatav teleskoop-roolisammas	♦	♦	♦	♦

	Elegance	Advance	Advance Style	Advance Style Plus
<b>Välimus</b>				
Klaasist panoraamkatus	–	–	–	♦
Kaheväriline katus	–	–	♦	♦
Haiuimekujuline antenn	♦	♦	♦	♦
Kerevärvi välimised ukseelingid	♦	♦	♦	♦
Küljepeegli värv	Kerevärv	Kerevärv	Kaheväriline	Kaheväriline
Katusereelingud	–	–	♦	–
Alumised pörkerauad – värvimata (must)	♦	–	–	–
Alumised pörkerauad – musta värvi	–	Must	–	–
Must udutule iluliist	♦	♦	♦	♦
Ukse allosa iluliist värvimata (must)	♦	–	–	–
Must ukse allosa iluliist hõbedase aktsendiga	–	♦	–	–
Must ukse allosa iluliist sinise aktsendiga ja kolmeväriline kaunistus iluvõrel	–	–	♦	♦
Eesmise ja tagumise pörkeraua hõbedane iluliist	♦	–	–	–
Eesmise ja tagumise pörkeraua hõbedane terav iluliist	–	♦	–	–
Eesmise ja tagumise pörkeraua must terav iluliist	–	–	♦	♦
Musta värvi poritiibade kaunistused	♦	♦	♦	♦
Kere värvi iluvõre	♦	♦	♦	♦
Spoiler	♦	♦	♦	♦
Toonklaasid	–	♦	♦	♦
<b>Välistuled</b>				
LED-kurvisõidutuled	–	♦	♦	♦
Automaatsed esituled	♦	♦	♦	♦
Kohanevad kaugtuled	–	♦	♦	♦
Automaatsed esituled	–	♦	♦	♦
LED-päevatuled	♦	♦	♦	♦
Esitulede sisse-väljalülituse taimer	♦	♦	♦	♦
LED-esituled	♦	♦	♦	♦
Kaugtulede tugisüsteem (HSS)	♦	–	–	–
Eesmised LED-suunatud dunaamiliste	♦	♦	♦	♦
LED-udutuledega	–	♦	♦	♦
<b>Veljed ja rehvid</b>				
Rehviparanduskomplekt	♦	♦	♦	♦
Velje suurus ja disain	18-tollised musta löikeservaga valveljed	18-tollised musta löikeservaga valveljed	18-tollised musta löikeservaga valveljed	18-tollised musta löikeservaga valveljed
Rehvi suurus	225 / 50 R18	225 / 50 R18	225 / 50 R18	225 / 50 R18

\*Apple CarPlay® funktsioonid, rakendused ja teenused ei pruugi olla igas piirkonnas saadaval ja need võivad muutuda.

Android Auto™ kasutamiseks peate Google Play™ poest laadima alla nutitelefoni rakenduse Android Auto™.

Android Auto™ saadavus võib muutuda ja olenevalt geograafilisest asukohast varieeruda.

Apple CarPlay® on Apple Inc-i registreeritud kaubamärk USA-s ja teistes riikides.





Pildil olevad mudelid on Honda HR-V 1.5 i-MMD Advance Style Plus toonis Premium Sunlight White Pearl ja Honda HR-V 1.5 i-MMD Advance Style toonis Urban Grey Pearl. Lisateavet selle kohta, millistel varustustasemetel see ja teised funktsioonid on saadaval, leiad tehnilistest andmetest lk 66–71.



[www.honda.ee](http://www.honda.ee)

**EDASIMÜÜJAD:**

**Catwees OÜ** Tallinn, Karamelli 6, tel 650 3300

**Catwees OÜ** Tartu, Tehnika 3, tel 730 0385

**Auto Bassadone OÜ** Tallinn, Paldiski mnt 100, tel 617 7080

**Agdeck-Auto OÜ** Jõhvi, Pargi 39, tel 332 1430

**LX Motors OÜ** Viljandi, Tallinna 97b, tel 435 5421

**Topauto Pärnu OÜ** Pärnu, Ehitajate tee 2, tel 42 9945

**Honda Kindlustus**

**Honda Liising**

**Lihntne, paindlik ja mugav viis finantseerida  
ja kindlustada oma uus Honda.**



BLUE SKIES FOR  
OUR CHILDREN

Need tehnilised andmed ei rakendu ühelegi konkreetsele tarnitavale või müügiks pakutavale tootele. Tootjad jätavad endale õiguse tehnilisi andmeid (sh värvi) etteteatamisega või etteteatamata enda äranägemise järgi muuta. Ette võib tulla nii suuremaid kui ka väiksemaid muudatusi. Samas tehakse kõik selle nimel, et tagada käesolevas brošüüris esitatud andmete täpsus. See väljaanne ei kujuta endast mitte ühelgi juhul ettevõttepoolset pakkumist isikule. Kõik müügitehingud korraldab vastav müügiagent või edasimüüja kooskõlas standardsete müügi- ja garantiitingimustega, mille esitab müügiagent või edasimüüja ja mille koopiad võib ostja ka endale küsida. Kuigi pingutame selle nimel, et tagada tehniliste andmete ja toote vastavus, tuleb siiski arvestada sellega, et brošüürid koostatakse ja trükitakse mitu kuud enne kaupade turustamist ning seetõttu ei ole võimalik kohe toote tehniliste andmete või üksikjuhtude puhul ka teatud funktsiooni pakkumise muudatusi brošüüris kajastada. Klientidel soovitatakse alati tehnilised andmed edasimüüjaga läbi arutada, eelkõige kui kliendi mudelivalik on seotud mõne siin reklaamitud funktsiooniga.



Honda hangib paberit vastutustundlikult EL-i piires tegutsevatest tootjatelt.  
Palun ära viska mind prügikasti, vaid anna mind edasi sõbrale või taaskasuta mind.

**HONDA**